

春のぶらり花街道

2011
5/14(土)

ルピナス

6/3(金)

花菱草・ノースポール・ポピー・ゴデチャなど
春のお花がいっぱい!
2011 春の花まつり 4/29(金)~5/13(金)

開園時間

午前9時~午後5時
(入園は午後4時まで)

入園料

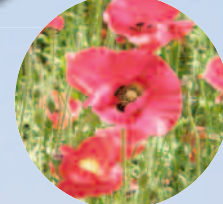
大人 500円



ノースポール
(4月上旬~5月中旬)



花菱草
(4月上旬~5月中旬)



ポピー
(5月中旬~6月上旬)



ゴデチャ
(6月上旬~6月中旬)



ルピナス

ルピナス見頃
5月中旬~5月下旬

関西最大級のルピナス畑!
雄大な花穂の存在感に圧倒されます!

※開花時期は天候やその年によって変わりますのでご確認ください。

道の駅しんあさひ風車村
新旭花菖蒲園

道の駅しんあさひ風車村 ☎0740-25-6464
新旭花菖蒲園 ☎0740-25-5668



お車でお越しの場合

- ・名神高速道路京都東I.C.~西大津バイパス~湖西道路~国道161号線~湖周道路経由
- ・北陸自動車道木之本I.C.~国道303号線~国道161号線~湖周道路経由
- ・北陸自動車道敦賀I.C.~国道8号線~国道161号線~湖周道路経由

電車でお越しの場合

- ・JR湖西線新旭駅下車~バス・タクシーで10分