

北海道剣淵高等学校遠隔者向け寄宿舍

創明寮のご案内



農業と福祉を学べる学校

北海道剣淵高等学校

住 所 北海道上川郡剣淵町仲町22番2号
電 話 番 号 0165-34-2549
創明寮電話番号 0165-34-2508
E - m a i l kenko@bz01.plala.or.jp

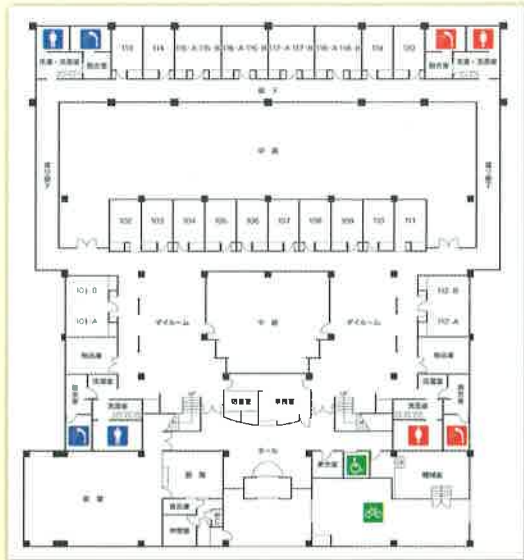
施設の紹介



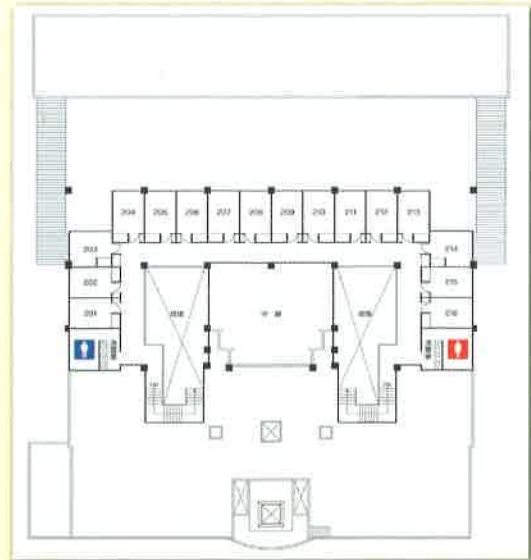
居室の写真



居室の写真



1階



2階



食堂・厨房



正面玄関



ダイルーム



洗面所



ランドリー



シャワールーム



舎監室

創明寮生の日課

- 6:50~ 起床
- 7:05~ 食堂で朝の点呼・連絡
- 7:10~ 食堂で一斉の朝食
- 7:30~ 登校
寮生登校後、寮の施設
- 高校での学習・各種の活動等
- 16:30~ 自由時間
- ~19:00 帰寮時間
- 19:00~ 食堂で一斉の夕食
- 21:15~ 食堂で夜の点呼・連絡
寮内の清掃
- 21:30~ 学習時間
- 22:20~ 就寝準備
- 22:30~ 消灯・就寝



個室での団らん(男子)



個室での団らん(女子)



食事の配膳準備



食堂での食事風景(朝食)



食事後の片付け



寮内の清掃



オープンスペースでの談話



入寮式

創明寮の年間行事

- 4月: 新入生入寮式・歓迎会
- 6月: 寮の避難訓練①
- 7月: 夏のレクレーション
- 10月: 寮の避難訓練②
- 11月: 秋のレクレーション
- 12月: クリスマス会
- 2月: 3年次生送別会



新入生歓迎会



創明寮沿革

昭和45年11月 1日	寄宿舎「創明寮」の完成
平成12年12月20日	寄宿舎創明寮の新築移転
平成13年 1月22日	寄宿舎創明寮開寮式
平成25年12月13日	寄宿舎創明寮増築工事終了



新たに増築された創明寮の外観

創明寮生からの声

《1年次生・女子》

最初は、寮生活が不安で全て自分一人でやれるのか、心配でしたが頑張って自立することの大切さを学んでいます。先輩達にも色々相談にのってもらいコミュニケーションの大切さも学ぶことができています。

《2年次生・男子》

私たちは、全員で協力し合いながら集団生活の意味を考えて生活しています。先輩達を中心に楽しいレクリエーション等もあるので、ぜひ寮生活を体験してほしいと思います。

《3年次生・女子》

寮生活では、集団生活の規律や協調性を身につける事ができます。寮生活では、楽しいことがいっぱいあり、友達もたくさんできます。毎日、寮母さんが作ってくれる食事とてもおいしいです。寮生活を通して多くのことを習慣として身につけることができるので委託実習等でとても役立つことが多いです。寮生みんなで寮生活を楽しみましょう。



- ・写真手前の建物が創明寮です。後方に見えるのが、剣淵高校の校舎で、徒歩5分の距離で通学ができます。
- ・徒歩5分程で町の診療所に行けるので、体調を崩したときにはすぐに診察してもらえます。
- ・町のスーパーやコンビニまでは、徒歩10分程度で買い物に行くことができます。
- ・剣淵駅までは、徒歩15分程度です。

交通のご案内

■車で

札幌から高速で120分
旭川から60分
士別から15分

■JRで

札幌から150分
旭川から60分
士別から10分

■バスで

旭川から70分

■飛行機で

東京から旭川90分
名古屋から旭川100分
大阪から旭川120分

