

キタバ錦深苑だより

第95号

「市立福祉センター」は社会福祉協議会(指定管理者)が管理運営しています。

利用者の皆様へお願い!

新型コロナウイルスのワクチン接種という明るいさざしが見えてきましたが、自分の身は自分で守る行動が大切です。手指消毒・手洗い、マスクの着用、安全な対人距離(2m)の確保を取っていただき、利用者の皆様が楽しくご利用していただくために、今後も感染症拡大防止のためご理解・ご協力をお願いいたします。



☆センターご利用の際の注意点☆

- ①館内では必ずマスクの着用をしてください。
- ②来館時、手指消毒をしていただき、受付にて全ての方の検温をします。個人利用の方は氏名の記入をしていただきます。
- ③公共施設でのマナーを守っていただき、人との間隔をあけてください。
- ④体調不良時のご利用は控えてください。
- ⑤入浴は当面の間、人数制限(1度に10名)・入浴時間は1時間以内とさせていただきます。
- ⑥その他、施設からの感染防止に係る指示には従ってください。コロナ感染症対策としての制限があります事をご了承ください。



4月

休館日

5	12	19	26	29
日	日	日	日	日
月	月	月	月	木
				祝

4月行事予定

- 1日(木) 貸室抽選会(5・6月分)
- 9日(金) 血圧測定
- 14日(水) 福祉なんでも相談
- 23日(金) 血圧測定

5月

休館日

3	4	5	10	17	24	31
日	日	日	日	日	日	日
月	火	水	月	月	月	月
	祝	祝	祝			

5月行事予定

- 1日(土) 貸室抽選会(7月分)
- 12日(水) 福祉なんでも相談
- 14日(金) 血圧測定
- 28日(金) 血圧測定

令和3年度送迎バス 第5週目便のご案内!

第5週目は下記の日程、運行となります。

- 1 便二千代田・赤峰・市民交流センター・長野方面
- 2 便美加の台・青葉台・大矢船・南花台・三日市町方面

運行日

5月29日(土)	9月30日(木)
6月29日(火)	10月30日(土)
7月29日(木)	11月30日(火)
7月31日(土)	1月29日(土)
8月31日(火)	



※時間、停留所等案内チラシは館内掲示、受付カウンターに置いています。

社協事務所が移転しました!

福祉センターを管理運営しています社会福祉協議会の事務所が、令和3年4月からイズミヤ河内長野店4階フロアへ移転しました。

同じフロアには色々なスペースが出来て、多世代の市民の皆様の交流の場として開設されています。



「老人へのメッセージ」(第七十六回)

—T・H爺のメモ帳より—

①「お年寄りを批判することは」

お年寄り個人を批判するのではなく、行動を批判する。批判されるべきは行動であつて、その人自身ではない。

お年寄りが多くの仲間の交わりのなかで、ある人の行動を批判する。

・あの人は、自分の興味本位で話をする。

・あの人は、他人の言うことに耳を貸さない。

・あの人は、他人に対して誠意のある感謝をめつたにしない。

・あの人は、他人の欠点(あら)探しが大好き。

・あの人は、他人のプライドに傷つける。

・あの人は、自分が悪いと知っていて

もめつたに謝罪しない。

・あの人は、ひたすら自分のことをのみを考えている。

・あの人は、自分の観点からのみ物事を判断する。

・あの人は、他人の名前を覚える努力をしない。

・あの人は、明るいスマイルが顔から無くなっている。

「人の行いで最も困難なことは何か。

自分自身を知ることだ。

では、いちばん容易なこととは何か。

他人に忠告することだ。

他人の行動を批判することだ。」

ターレス (哲学者)



これに対して、W・ジェームス (心理学者) は「批判された人は、心の持ち方を変えれば行動が変わる。その心がまえを変えることによつて人生が変わる。

どのような批判もそれぞれに違った花を咲かせてくれる」と指摘する。



歴史の散歩道

紀州道九重越えを往く(9)

加賀田 円通坂 (円通道)

河内長野市郷土研究会

会長 椋本 進

街道を紹介しているが、それら街道を結ぶ網の目のようにバイパスが存在し、人々が迷わぬように道標があり、河内長野市内に110余基確認している。

さて、紀州道九重

越えと加塩地区で交差する、そんな古道のひとつがある。

加塩から南に加賀田神社の森が見えるが、入口付近は地区名を「尾崎」といい、そこから坂を下り加賀田川を渡り「加塩」



加賀田神社 社殿

へ、さらに北へ「西浦」へと、そこには昔

円通寺という寺があり、現在の南花台小学校横に出る坂道を円通坂 (円通道) と

も呼ばれていた。

また、現在の南花

台は大部分高向村

の領域で「宇治野」

といい、さらに高向

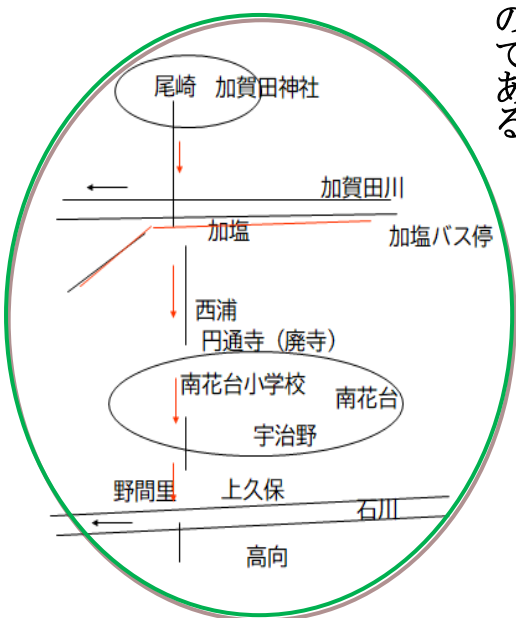
「上久保」「野間里」

へと下る。



道標 (参考)

この道は高野街道と巡礼街道を結ぶ道として和泉の人達が多く、金剛山、大峰山巡拝に利用されていた。尾崎には3基の道標があり、その行き先は「天野、榎尾、岩湧、高野山、金剛山」である。もちろん道は地域の生活道路でもあり、毛細血管のように張り巡らされているのである。



脳トレーニング

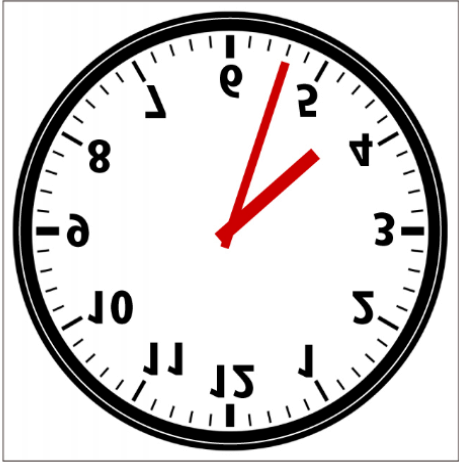
チャレンジしてみましょう!

時計問題! 難読漢字!



問1) 時計問題。右側の鏡に映った時計のイラストは逆さまに回転しています。時間は何時何分でしょうか?
鏡を使わないで、考えてみてください。

①



①解答 時 分

②



②解答 時 分

問2) 難読漢字。脳が洗練される!? 難読漢字です。読めますか?

- ① 燥ぐ ()
- ② 泥濘 ()
- ③ 屢々 ()
- ④ 抓る ()
- ⑤ 耽溺 ()
- ⑥ 臙脂色 ()



94号解答



次号発行は令和3年6月1日(火)です。

河内長野市立 福祉センター「キタバ 錦溪苑」
 (住所) 大師町26-1
 (TEL) 65-0123
 (FAX) 65-0124
 (発行日) 令和3年4月1日
 (発行) 社会福祉法人
 河内長野市社会福祉協議会
 (ホームページ) <http://business4.plala.or.jp/kinken/>