

きんけいえん

令和3年6月1日発行

キタバ錦溪苑だより 第96号

「市立福祉センター」は社会福祉協議会(指定管理者)が管理運営しています。

河内長野市立 福祉センターキタバ錦溪苑



6月

休館日

7	14	21	28
日	日	日	日
月	月	月	月

6月行事予定

- 1日(火) 貸室抽選会(7・8月分)
- 9日(水) 福祉なんでも相談
- 11日(金) 血圧測定
- 25日(金) 血圧測定

7月

休館日

5	12	19	22	23	26
日	日	日	日	日	日
月	月	月	木	金	月
			・	・	
			祝	祝	

7月行事予定

- 1日(木) 貸室抽選会(9月分)
- 9日(金) 血圧測定
- 14日(水) 福祉なんでも相談

ビーズ教室、開催しました!



3月25日、前回中止になりましたビーズ教室が行われました。星形のペンダントトップが思いのほか難しく、皆さん悩んでおられましたかなんとか形になり出来上がりました。

「難しかったけれど、良いのが出来てうれしいです。」「楽しかったです。時間がたつのを忘れて夢中になりました。」

と喜んでいただきました。

福祉センターよりお知らせ

4月1日付けをもちまして福祉センター所長が交代し、新所長が着任しました。また、新職員1名が配属になりました。どうぞ宜しくお願いします。



新所長 神谷 佳明

何かありましたら、お気軽にお声かけ下さい。よろしくお祈りします。



新職員 建石 祥汰

20代の若さを武器に頑張ります!!

前所長 設楽光雄は異動になりました。また、職員の角俊孝は3月31日付けをもちまして退職しました。ありがとうございました。

おりがみ教室、開催しました。



3月23日、延期になっていました、おりがみ教室が開催されました。少人数でしたが、おりがみの好きな方々が参加され、好きな色・柄の傘を作られました。短い時間でしたが、「出来上がってうれしいです」と感想をいただきました。



自衛消防訓練!

3月25日、職員間によります自衛消防訓練を行いました。火災発生時の煙の恐さと避難時のポイントとして「いち早く安全な場所へ移動する」ということを再確認しました。今後も利用者の皆さんが安心して過ごせる施設をめざします。



「老人へのメッセージ」(第七十七回)

—T・H爺のメモ帳より—

〔感情は心の窓〕

人間には感情があり、感情には「喜怒哀楽」がある。

いかに人生、山あり谷ありといつてもつきつめれば、日常の暮らしのなかの喜怒哀楽にこそ人生のすべてがある。

喜びも悲しみも、怒りも楽しみも、みんな私たち自身の心がつくりだすのだ。喜びは達成感、怒りは不満感、哀しみは失望感、楽しみは期待感・高揚感である。

人間はたくさん喜怒哀楽を味わって日々を送るのであろう。人間とはそれ故にこそ人間なのだ。

なお、人間共通の感情が七種類ある。

「喜びや歓喜」・「驚き」・「恐怖」・

「悲しみと絶望」・「怒りと憤り」・

「嫌悪」・「軽蔑」。

怒りをかかえて生きていると

人生の喜びに気づかない。

不満をかかえて生きていると

大切なものを失う。

怒りや不満は不幸のバロメーター。

喜びや楽しみは一時的なもの

この花をたくさん咲かせる人が

が幸せなのだ。

ヘルマン・ヘッセ(作家)は

「人生には、いろいろ悲しいこと、苦しいこと、怒りや不満があるにせよ、それでもときおり、希望の実現とか

充足によってもたらせる幸福が訪れるものである。

その幸福が決して長く続かなくてもそれは多分よいことなのかも知れない。

幸福は自分がつくり出す心の状態なのだ」と述べている。

「老人よ

気持ちよい生活を作ろうと思ったら

滅多なことに腹をたてぬこと

とりわけ人を憎まぬこと

人の行動を批判せぬこと

済んだことにくよくよせぬこと

いつも現在を楽しむこと

虚栄心は一番危険なこと」

ゲーテ(文豪)

歴史の散歩道

紀州道九重越えを往く(10)

加賀田三橋と松尾道(小井関)分岐

河内長野市郷土研究会

会長 椋本 進

加塩バス停付近で加賀田川に合流する小井関川に川口橋、加塩地区と塚地区を結ぶ橋(名前不詳)、そして水路橋(庄代井路)と二つの橋が並んで架かっている面白い構図である。その橋ごとの存在履歴も興

味深い。「加賀田三橋」と説明し、楽しんで
 いる。ここから小井関を抜け、松尾峠を
 越え、日野への道を松尾道とも呼ばれてい
 た。

加塩バス停付近にひとつの道標があり、
 正面、上部に2体の地藏像、そして、「右
 あまの山まきのふ山 左いわわき山」右側
 面に「こんごう山道」、左側面に弘化二年
 (1845)に建立、施主の名が刻まれている。
 和泉方面の人たちが大峰山上参りの道
 でもあった。



道標
 (加塩バス停付近)



加塩バス停付近



脳トレーニング

野菜・果実の漢字パズル

チャレンジしてみましょう！ お天気 穴埋めクイズ！

問1) (1) ~ (5) の漢字の読みをカタカナで右の
 空欄に入れてください。二重枠のカタカナを上から
 読むと、どんな果物の名になるでしょう？

- (1) 浅葱 → □□□□
- (2) 胡桃 → □□□
- (3) 萐 → □□
- (4) 冬瓜 → □□□□
- (5) 牛蒡 → □□□

問2) □に天気を入れましょう。□に入るの
 は、晴・雨・雷・雪のいずれかです。

- (1) 鐘の音がよく聞こえると□
- (2) 春に三日の□なし
- (3) アリの行列を見たら□
- (4) カマキリが高い場所で産卵する
 と□が多い

問1) 解答 _____

問2) 解答(1) _____ (2) _____ (3) _____ (4) _____

95号解答

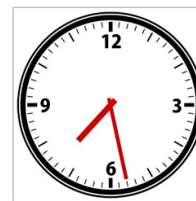
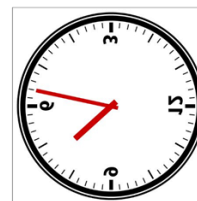
時計問題

①



①解答
 4時 27分

②



②解答
 7時 28分

難読漢字

- ① 燥ぐ (はしゃぐ)
- ② 泥濘 (ぬかるみ)
- ③ 屢々 (しばしば)
- ④ 抓る (つねる)
- ⑤ 耽溺 (たんでき)
- ⑥ 臙脂色 (えんじいろ)

次号発行は令和3年8月1日(日)です。

河内長野市立 福祉センター「キタバ 錦溪苑」
 (住所) 大師町 26-1
 (TEL) 65-0123
 (FAX) 65-0124
 (発行日) 令和3年6月1日
 (発行) 社会福祉法人
 河内長野市社会福祉協議会
 (ホームページ) <http://business4.pala.or.jp/kinken/>