

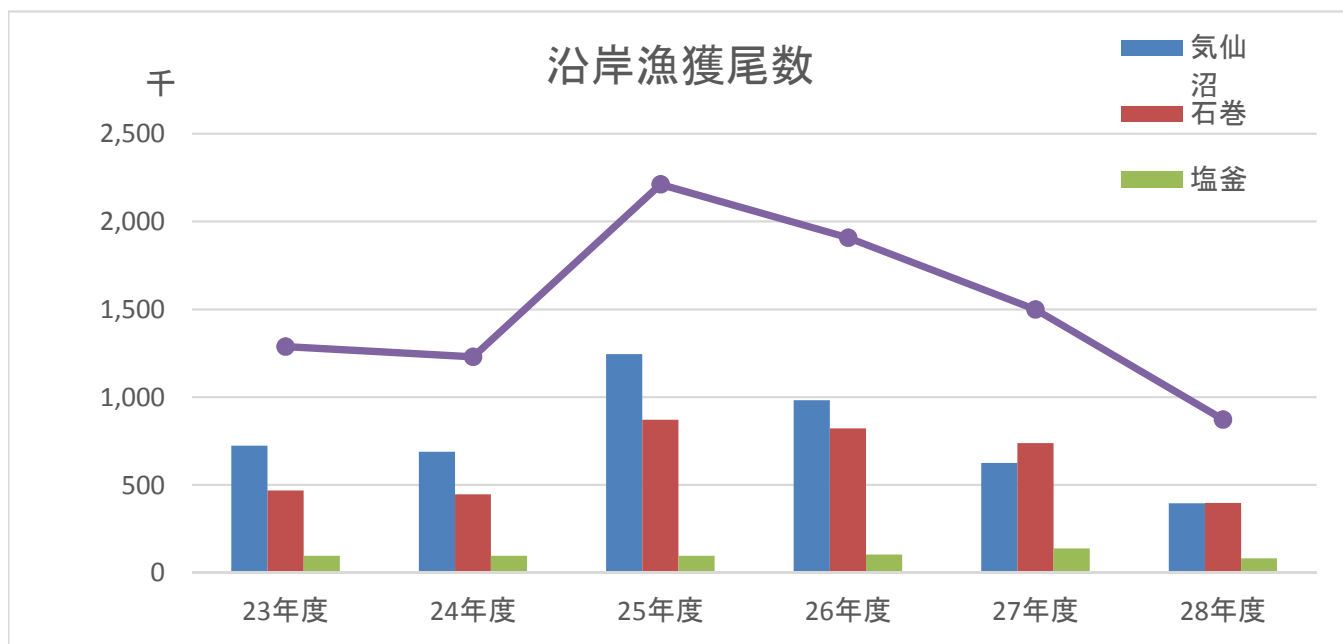
年度別地区別サケ沿岸漁獲・採卵情報(平成23年度～平成28年度)

平成29年2月10日現在

沿岸漁獲尾数

単位:尾

地区名	23年度	24年度	25年度	26年度	27年度	28年度
気仙沼	723,356	688,940	1,243,579	982,252	624,438	395,851
石巻	468,161	445,530	871,688	821,474	737,278	396,736
塩釜	96,520	95,847	96,265	103,116	137,350	80,871
県合計	1,288,037	1,230,317	2,211,532	1,906,842	1,499,066	873,458

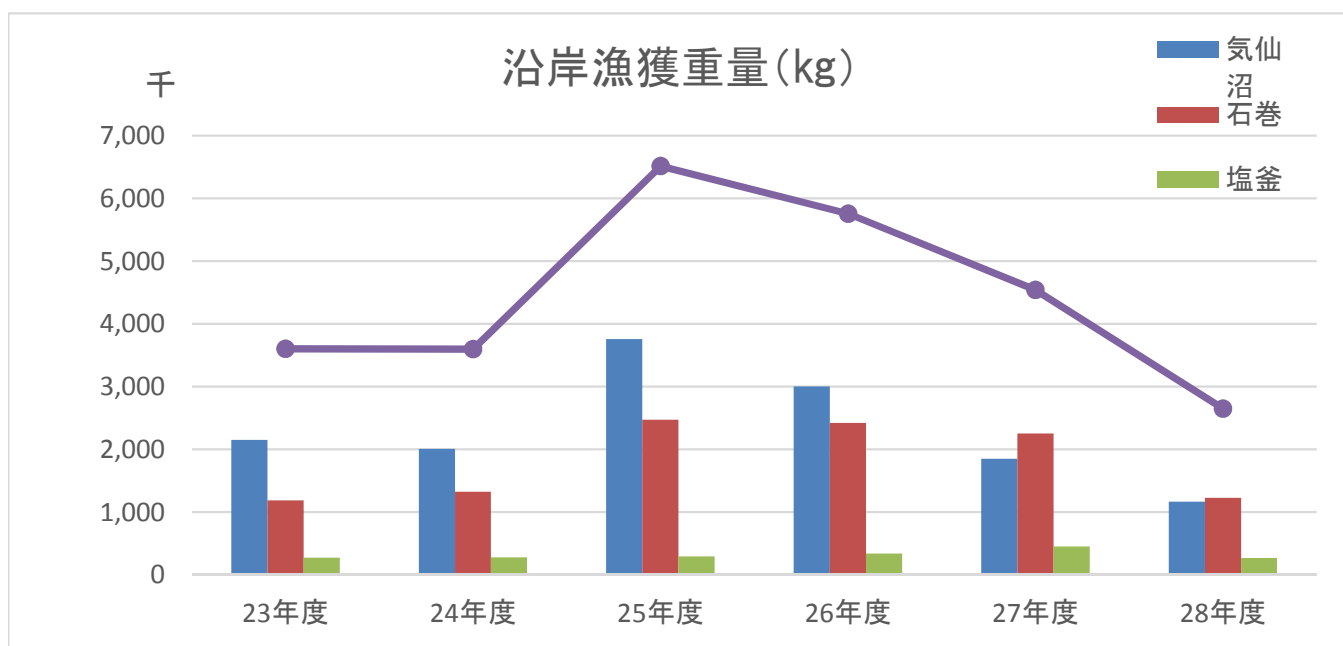


平成29年2月10日現在

沿岸漁獲重量

単位:kg

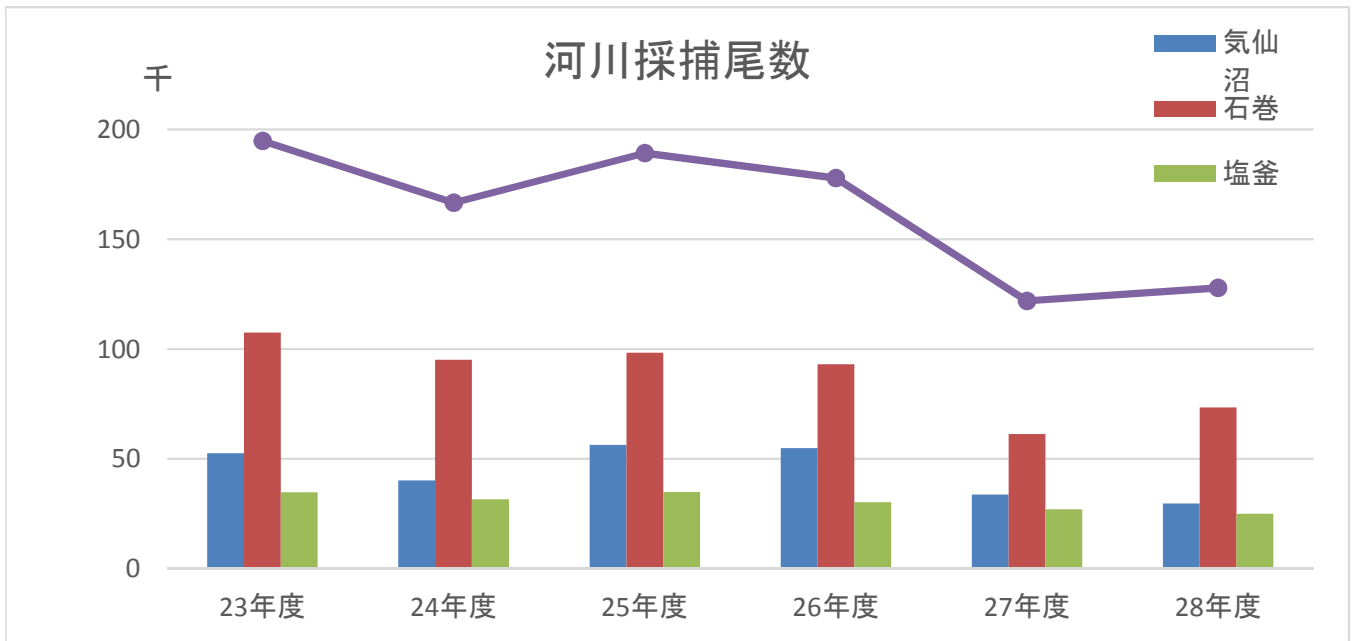
地区名	23年度	24年度	25年度	26年度	27年度	28年度
気仙沼	2,145,682	2,002,133	3,755,802	3,001,479	1,847,243	1,163,137
石巻	1,184,048	1,319,922	2,468,837	2,416,236	2,248,832	1,222,684
塩釜	272,222	276,785	289,110	334,865	445,898	263,817
県合計	3,601,952	3,598,840	6,513,749	5,752,580	4,541,973	2,649,638



平成29年2月10日現在  
 単位:尾

河川採捕数

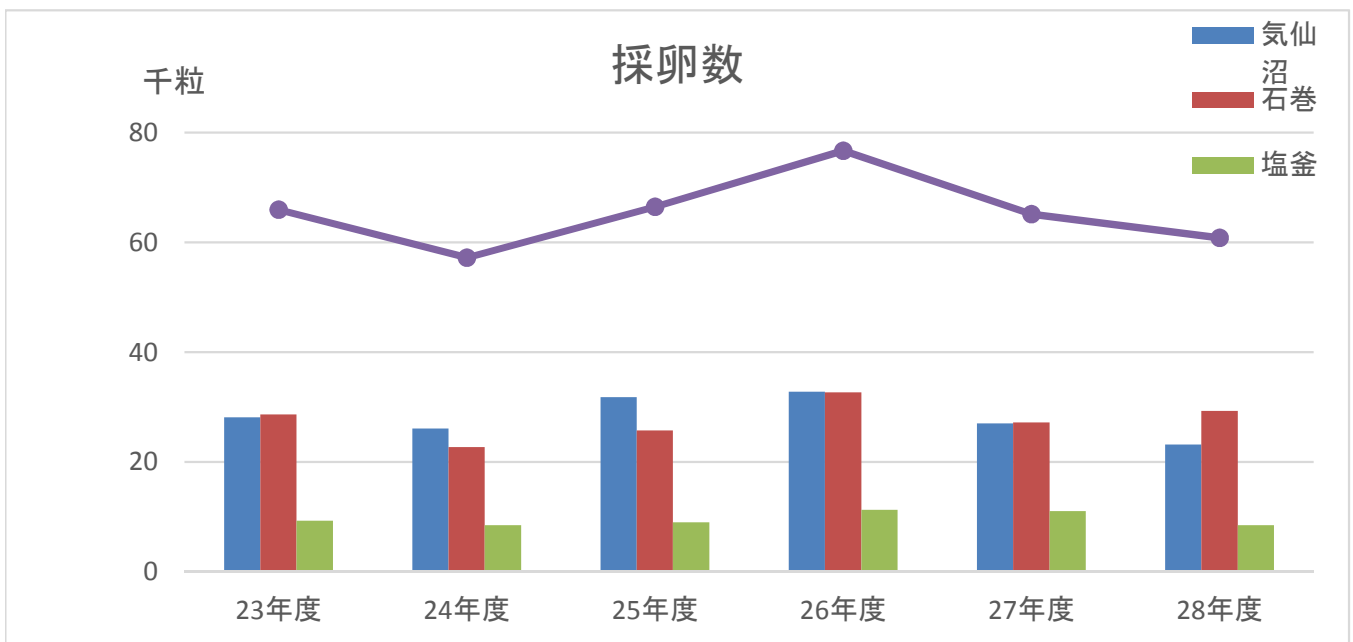
地区名	23年度	24年度	25年度	26年度	27年度	28年度
気仙沼	52,524	40,121	56,217	54,809	33,693	29,601
石巻	107,495	94,984	98,173	92,938	61,233	73,330
塩釜	34,691	31,474	34,844	30,163	26,993	24,966
県合計	194,710	166,579	189,234	177,910	121,919	127,897



平成29年2月10日現在  
 単位:千粒

採卵数

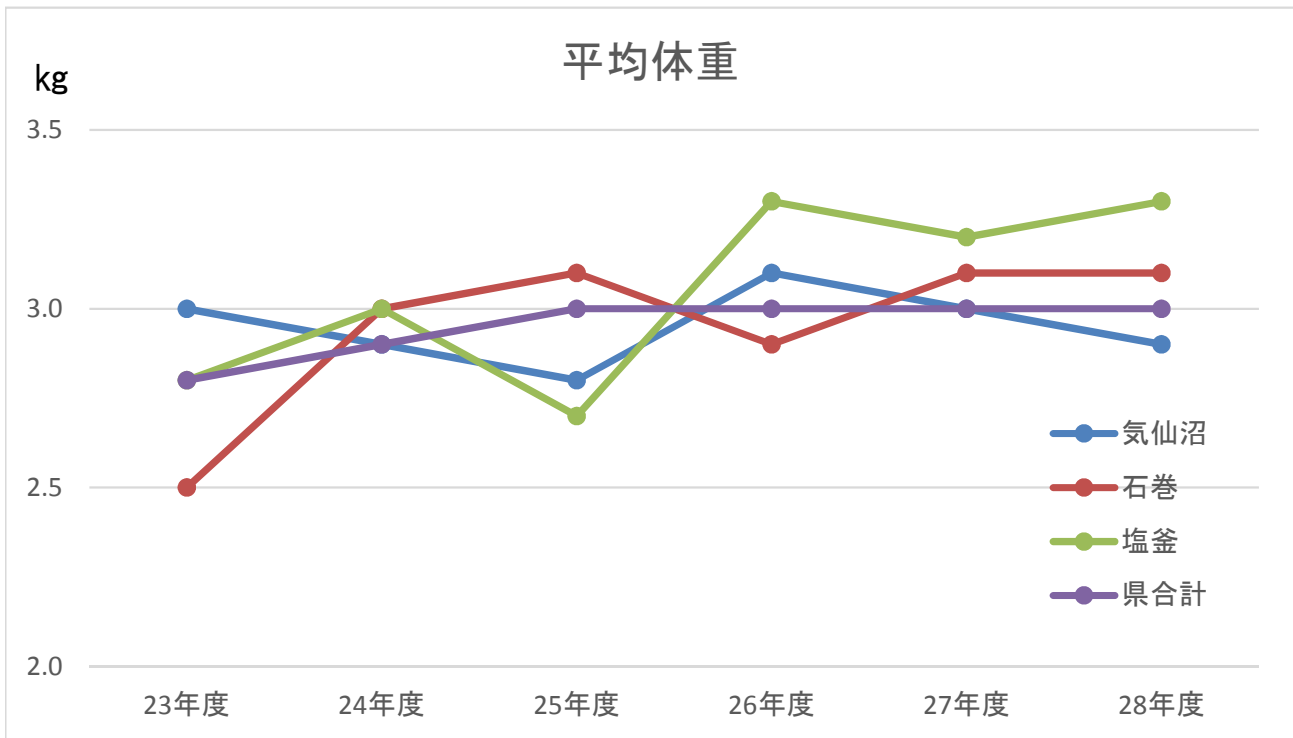
地区名	23年度	24年度	25年度	26年度	27年度	28年度
気仙沼	28,072	26,054	31,757	32,762	26,982	23,142
石巻	28,625	22,683	25,731	32,671	27,163	29,262
塩釜	9,240	8,467	8,960	11,268	10,994	8,427
県合計	65,937	57,204	66,448	76,701	65,139	60,831



平成29年2月10日現在  
単位:kg

平均体重

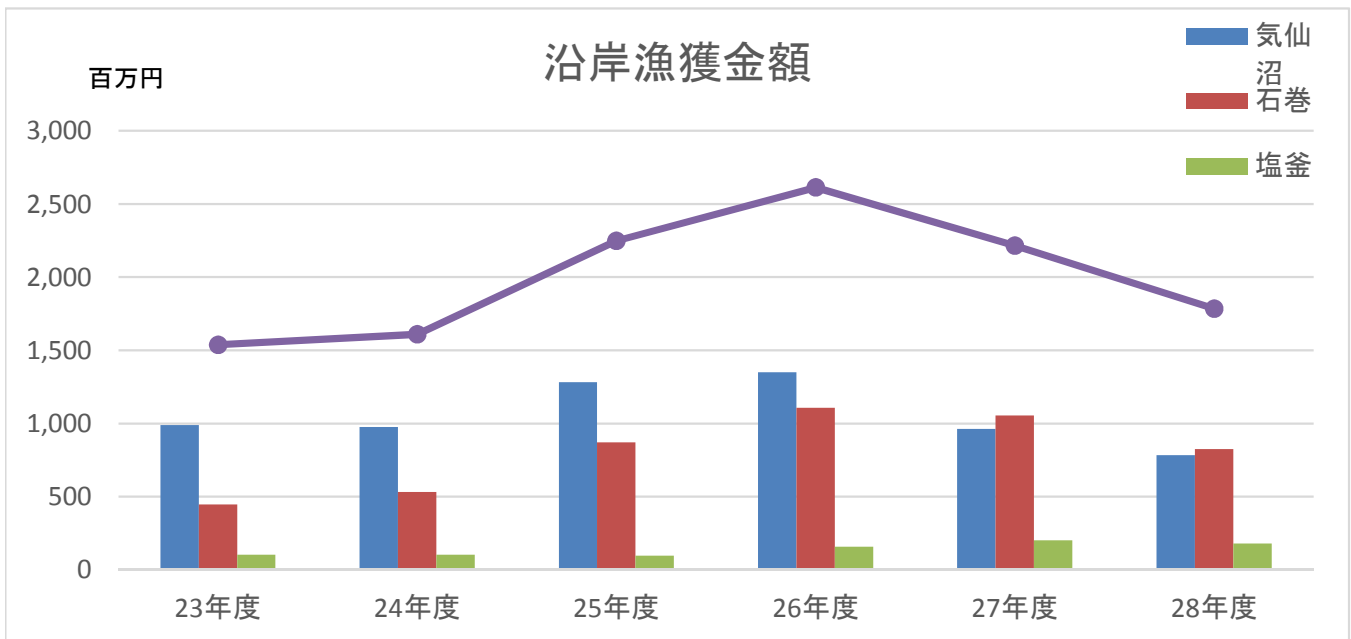
地区名	23年度	24年度	25年度	26年度	27年度	28年度
気仙沼	3.0	2.9	2.8	3.1	3.0	2.9
石巻	2.5	3.0	3.1	2.9	3.1	3.1
塩釜	2.8	3.0	2.7	3.3	3.2	3.3
県合計	2.8	2.9	3.0	3.0	3.0	3.0



平成29年2月10日現在  
単位:百万円

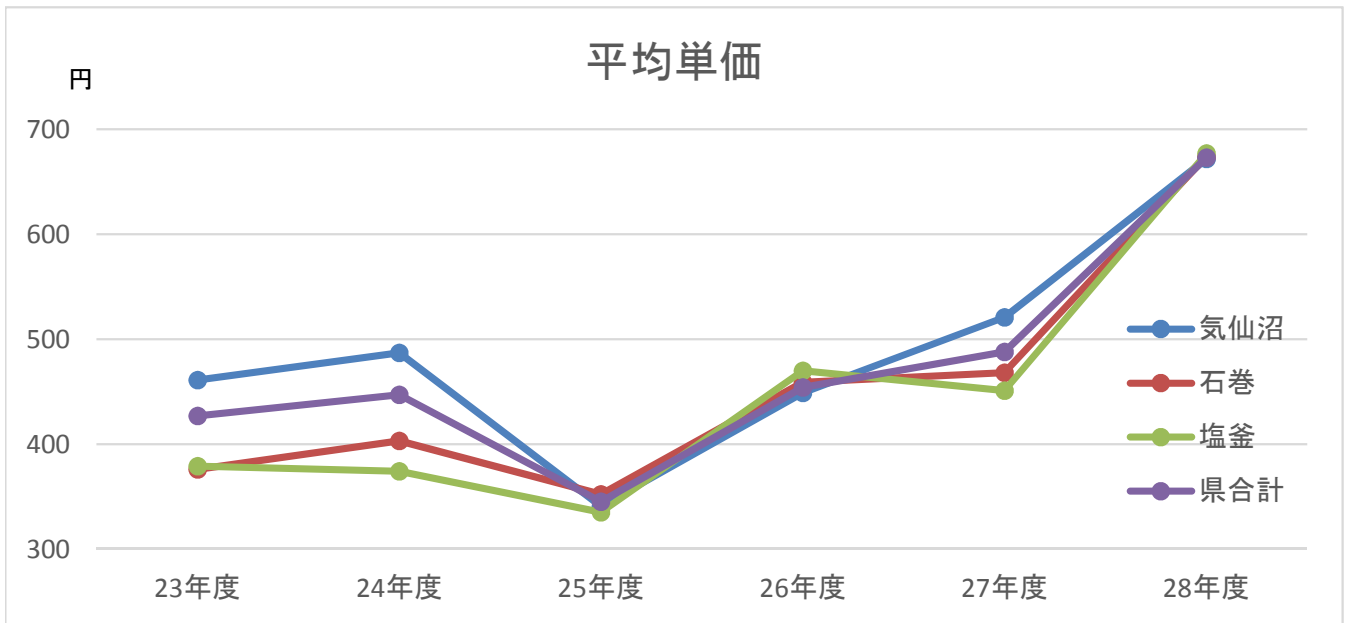
沿岸漁獲金額

地区名	23年度	24年度	25年度	26年度	27年度	28年度
気仙沼	989	975	1,281	1,348	962	782
石巻	446	532	870	1,107	1,053	824
塩釜	103	103	97	157	201	179
県合計	1,538	1,610	2,248	2,612	2,216	1,785



平均単価

地区名	23年度	24年度	25年度	26年度	27年度	28年度
気仙沼	461	487	341	449	521	672
石巻	376	403	352	459	468	674
塩釜	379	374	335	470	451	677
県合計	427	447	345	454	488	673



河川地区内訳

地区名	水系名	河川名
気仙沼	気仙沼市大川	大川
	本吉町小泉川	津谷川
	志津川湾	八幡川
		水尻川
		折立川
		水戸辺川
	石巻	北上川
二股川		
大関川		
南沢川		
新北上川		
迫川		
江合川		
追波川		真野川
		追波川
		大原川
		いがの川
鮫浦湾	後川	
塩釜	鳴瀬川	鳴瀬川
		吉田川
		高城川
	広瀬・名取川	名取川
		広瀬川
	阿武隈川	白石川
		雉子尾川
		阿武隈川上流
		内川
		阿武隈川下流

漁獲地区内訳

地区名	漁協名
気仙沼	大船渡
	気仙沼
	志津川
石巻	石巻
	女川
	牡鹿
	雄勝東部
塩釜	塩釜魚市場
	塩釜地区機船
	宮戸
	花浏
	菖蒲田
	閑上
	亘理
	山元