

令和3年度さけ河川漁獲・採卵地区別／旬別漁獲尾数

令和4年3月8日現在

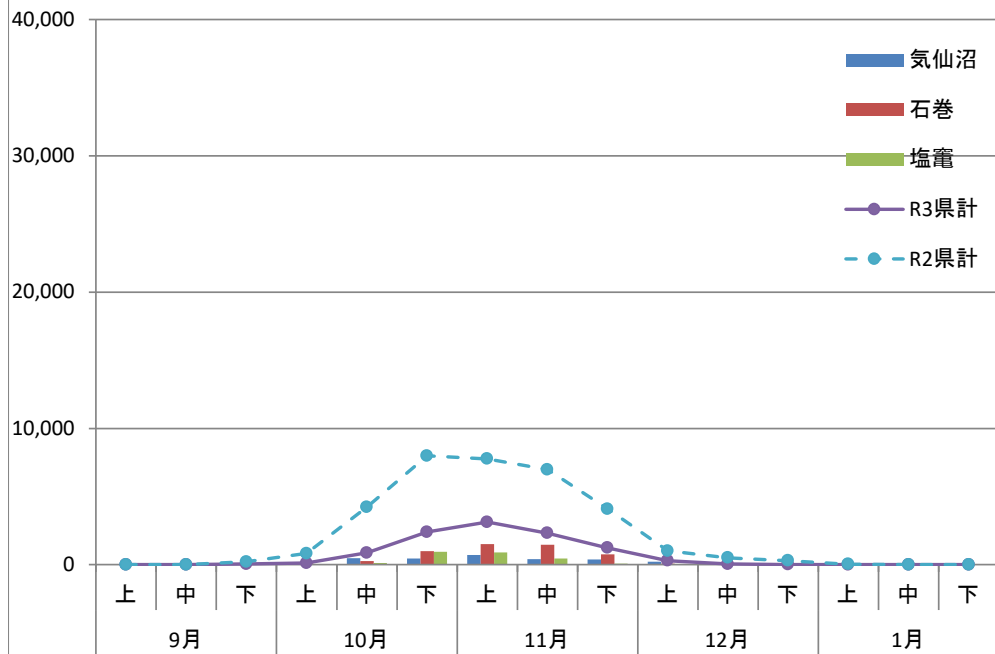
河川漁獲 (尾)	9月			10月			11月			12月			1月			合計
	上	中	下	上	中	下	上	中	下	上	中	下	上	中	下	
気仙沼	0	0	0	0	472	453	711	402	379	223	33	20	0	0	0	2,693
石巻	0	8	40	96	282	993	1,508	1,467	769	73	20	3	3	0	0	5,262
塩竈	0	0	8	29	119	962	916	453	90	3	0	0	0	0	0	2,580
R3県計	0	8	48	125	873	2,408	3,135	2,322	1,238	299	53	23	3	0	0	10,535
R2県計	0	8	225	833	4,229	7,989	7,770	6,988	4,102	1,011	514	302	45	12	4	34,032

令和3年度さけ河川漁獲・採卵地区別／旬別採卵数

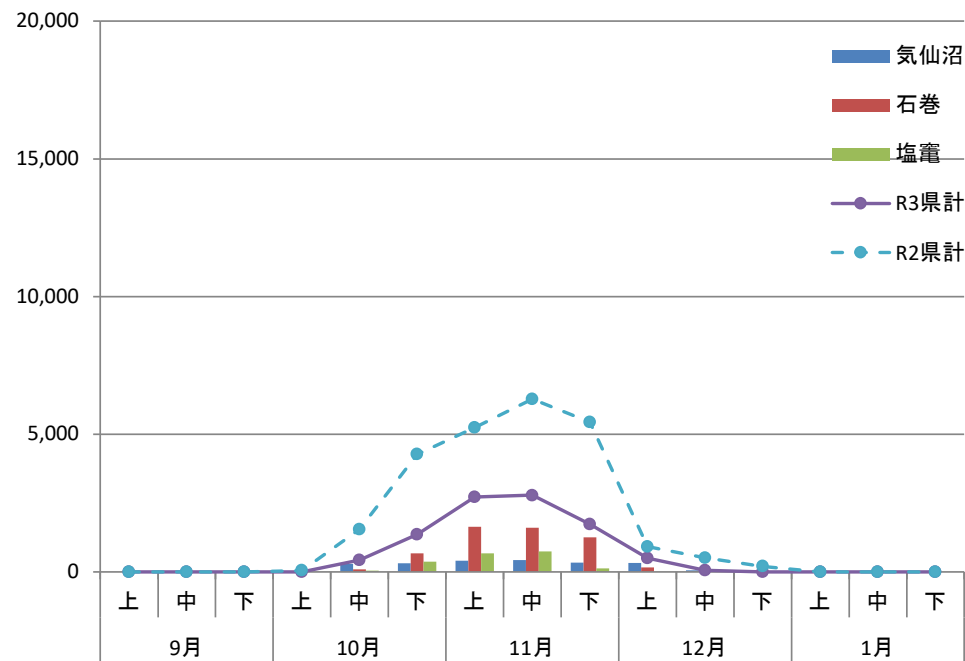
令和4年3月8日現在

採卵数 (千粒)	9月			10月			11月			12月			1月			合計
	上	中	下	上	中	下	上	中	下	上	中	下	上	中	下	
気仙沼	0	0	0	0	289	314	407	435	339	333	60	2	0	0	0	2,179
石巻	0	0	0	0	93	673	1,636	1,603	1,261	164	0	0	0	0	0	5,430
塩竈	0	0	0	0	51	373	680	744	132	0	0	0	0	0	0	1,980
R3県計	0	0	0	0	433	1,360	2,723	2,782	1,732	497	60	2	0	0	0	9,589
R2県計	0	0	0	52	1,549	4,272	5,243	6,280	5,441	918	515	205	0	0	0	24,475

R3年度河川さけ地区別／旬別漁獲尾数(尾)



R3年度河川さけ地区別／旬別採卵数(千粒)



令和3年度さけ沿岸漁獲地区別／旬別漁獲尾数

令和4年3月8日現在

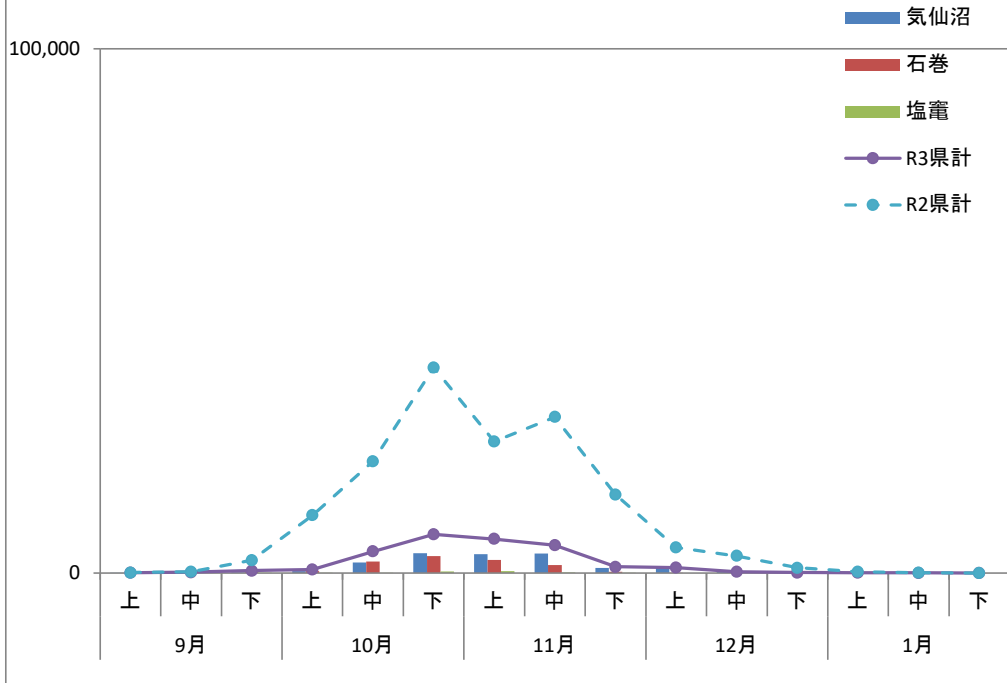
漁獲尾数 (尾)	9月			10月			11月			12月			1月			合計
	上	中	下	上	中	下	上	中	下	上	中	下	上	中	下	
気仙沼	9	40	98	314	1,951	3,801	3,640	3,756	908	962	201	52	24	6	0	15,762
石巻	18	72	335	319	2,160	3,276	2,522	1,479	219	46	8	2	2	0	0	10,458
塩竈	0	0	5	3	11	288	340	70	27	0	0	0	0	0	0	744
R3県計	27	112	438	636	4,122	7,365	6,502	5,305	1,154	1,008	209	54	26	6	0	26,964
R2県計	59	231	2,441	11,022	21,327	39,172	25,097	29,782	14,981	4,905	3,273	966	211	21	2	153,490

令和3年度さけ沿岸漁獲地区別／旬別魚体重

令和4年3月8日現在

平均重量 (kg)	9月			10月			11月			12月			1月			合計
	上	中	下	上	中	下	上	中	下	上	中	下	上	中	下	
気仙沼	2.4	3.0	2.9	2.9	2.9	2.9	2.9	2.9	3.0	2.8	3.2	3.2	3.3	2.6	—	40.9
石巻	2.8	2.8	2.8	2.8	3.0	3.0	3.0	2.5	2.5	2.5	2.5	2.0	2.9	—	—	35.1
塩竈	—	—	1.2	1.9	2.2	3.0	3.0	3.0	2.9	—	—	—	—	—	—	17.2
R3県計	2.7	2.9	2.8	2.8	3.0	3.0	2.9	2.8	2.9	2.8	3.2	3.2	3.3	2.6	—	40.9
R2県計	2.6	3.3	3.1	3.2	3.1	3.0	2.9	2.9	2.9	3.0	3.0	3.0	3.1	3.3	2.2	44.6

R3年度沿岸さけ地区別／旬別漁獲尾数(尾)



R3年度河川さけ地区別／旬別魚体重(kg)

