

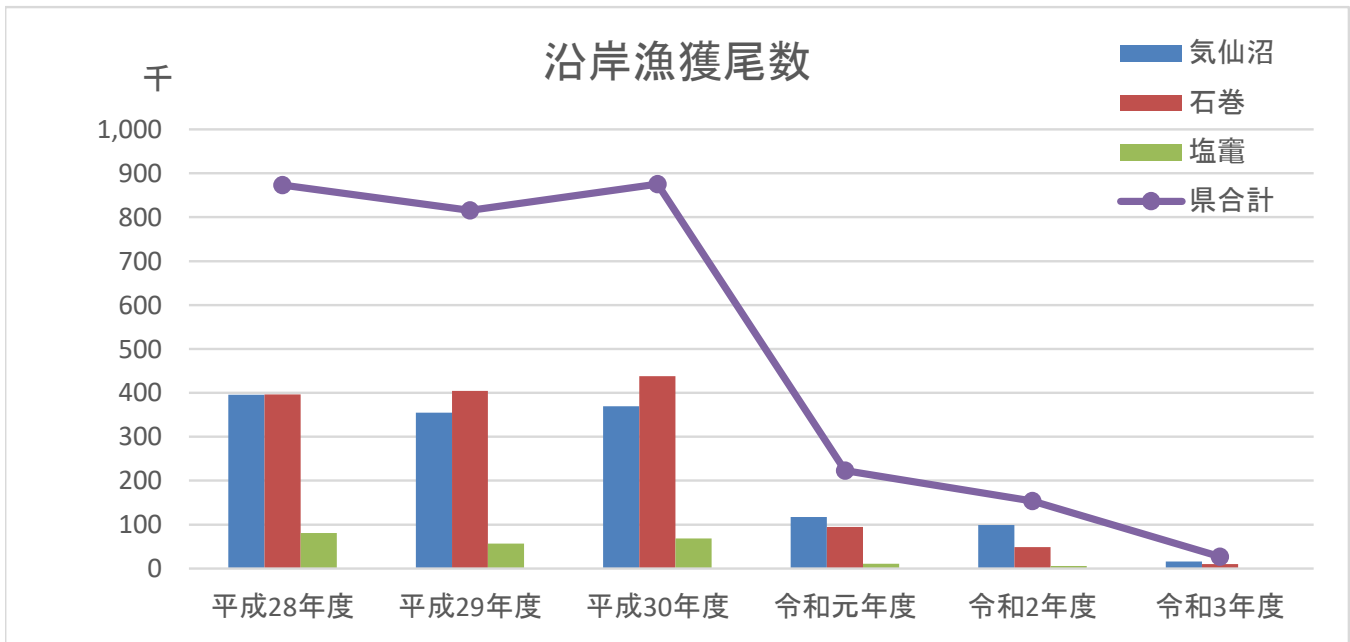
年度別地区別サケ沿岸漁獲・採卵情報(平成28年度～令和3年度)

令和4年3月8日現在

沿岸漁獲尾数

単位:尾

地区名	平成28年度	平成29年度	平成30年度	令和元年度	令和2年度	令和3年度
気仙沼	395,851	354,610	369,718	117,395	98,735	15,716
石巻	396,736	404,158	437,799	94,408	48,713	10,458
塩竈	80,871	56,657	68,159	10,817	6,042	744
県合計	873,458	815,425	875,676	222,620	153,490	26,918

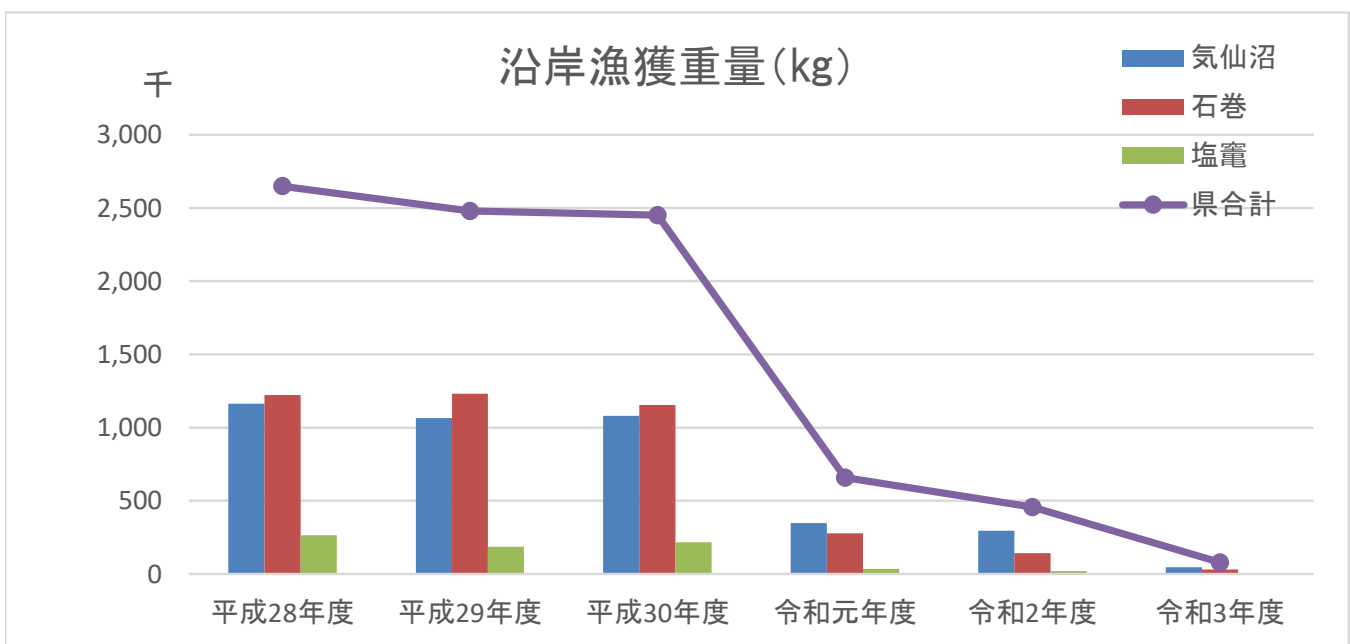


令和4年3月8日現在

沿岸漁獲重量

単位:kg

地区名	平成28年度	平成29年度	平成30年度	令和元年度	令和2年度	令和3年度
気仙沼	1,163,137	1,063,984	1,080,739	346,907	295,698	45,970
石巻	1,222,684	1,230,382	1,154,269	276,819	141,759	30,347
塩竈	263,817	185,331	217,181	34,878	19,909	2,199
県合計	2,649,638	2,479,697	2,452,189	658,604	457,366	78,516

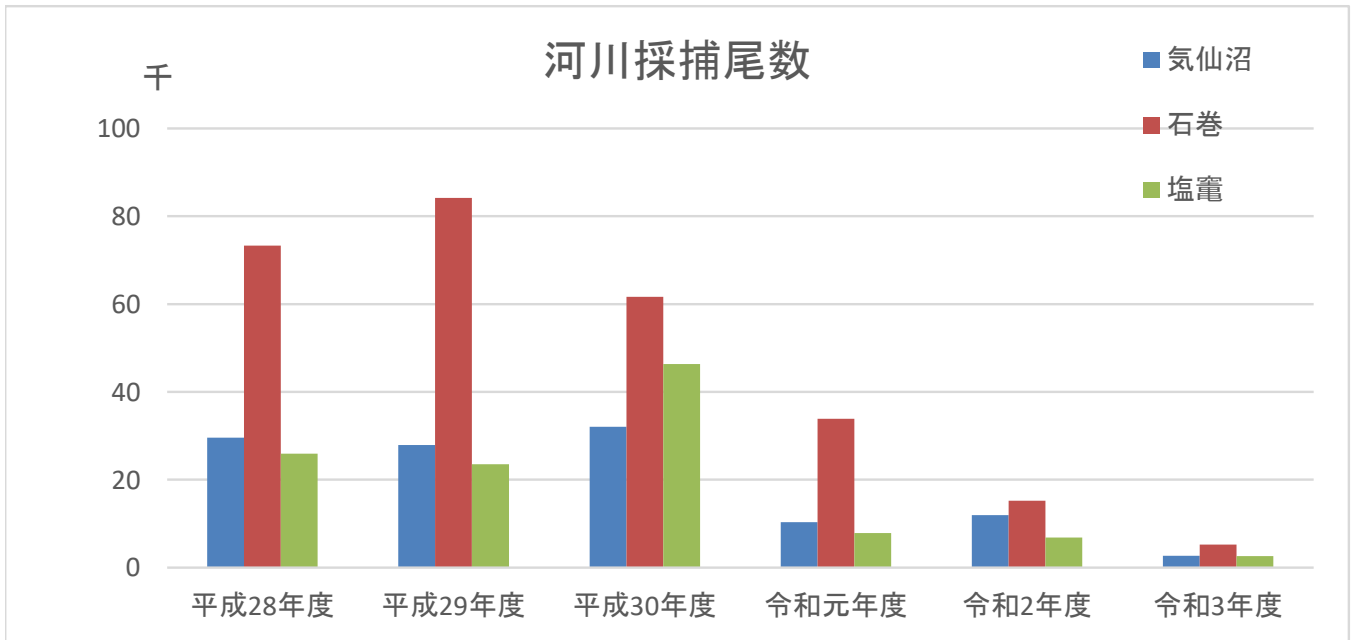


令和4年3月8日現在

河川採捕数

単位:尾

地区名	平成28年度	平成29年度	平成30年度	令和元年度	令和2年度	令和3年度
気仙沼	29,601	27,937	32,044	10,343	11,960	2,693
石巻	73,330	84,182	61,646	33,899	15,233	5,254
塩竈	25,942	23,530	46,367	7,860	6,839	2,580
県合計	128,873	135,649	140,057	52,102	34,032	10,527

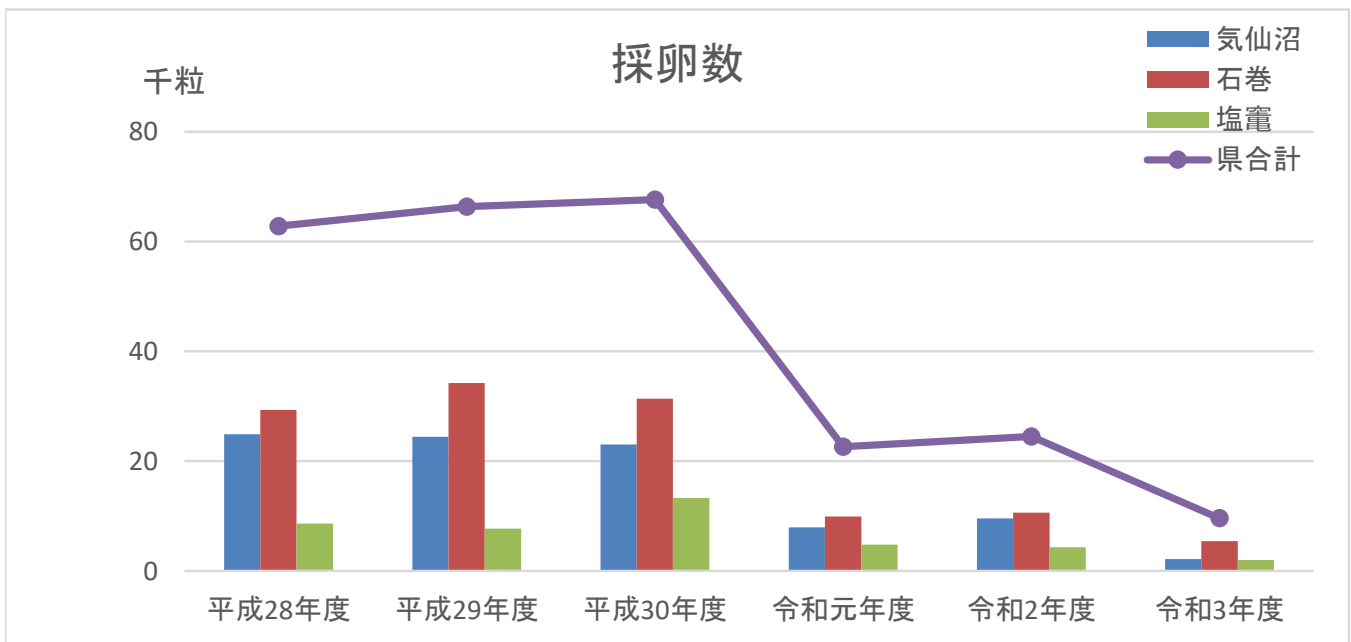


令和4年3月8日現在

河川採卵数(海産親魚による海産卵を含む)

単位:千粒

地区名	平成28年度	平成29年度	平成30年度	令和元年度	令和2年度	令和3年度
気仙沼	24,865	24,440	23,014	7,896	9,545	2,179
石巻	29,302	34,250	31,376	9,924	10,612	5,437
塩竈	8,614	7,691	13,262	4,797	4,318	1,980
県合計	62,781	66,381	67,652	22,617	24,475	9,596

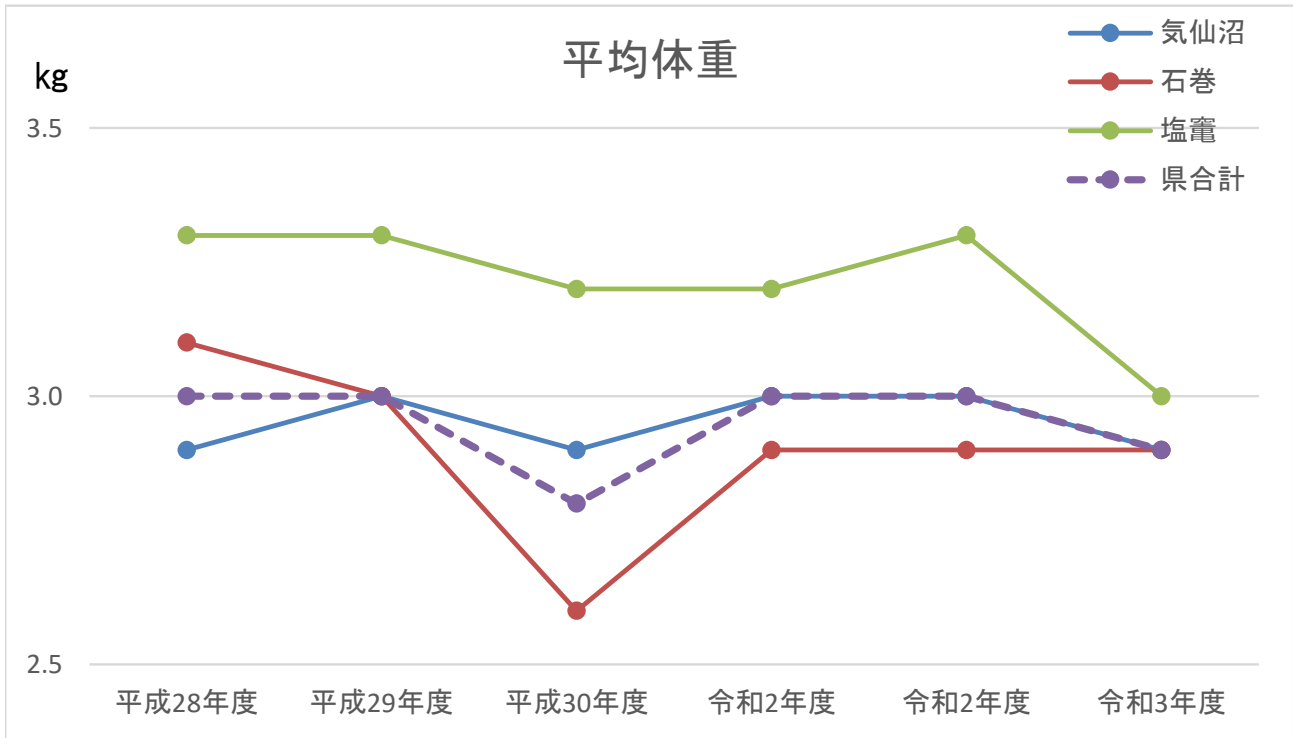


令和4年3月8日現在

平均体重

単位:kg

地区名	平成28年度	平成29年度	平成30年度	令和2年度	令和2年度	令和3年度
気仙沼	2.9	3.0	2.9	3.0	3.0	2.9
石巻	3.1	3.0	2.6	2.9	2.9	2.9
塩竈	3.3	3.3	3.2	3.2	3.3	3.0
県合計	3.0	3.0	2.8	3.0	3.0	2.9

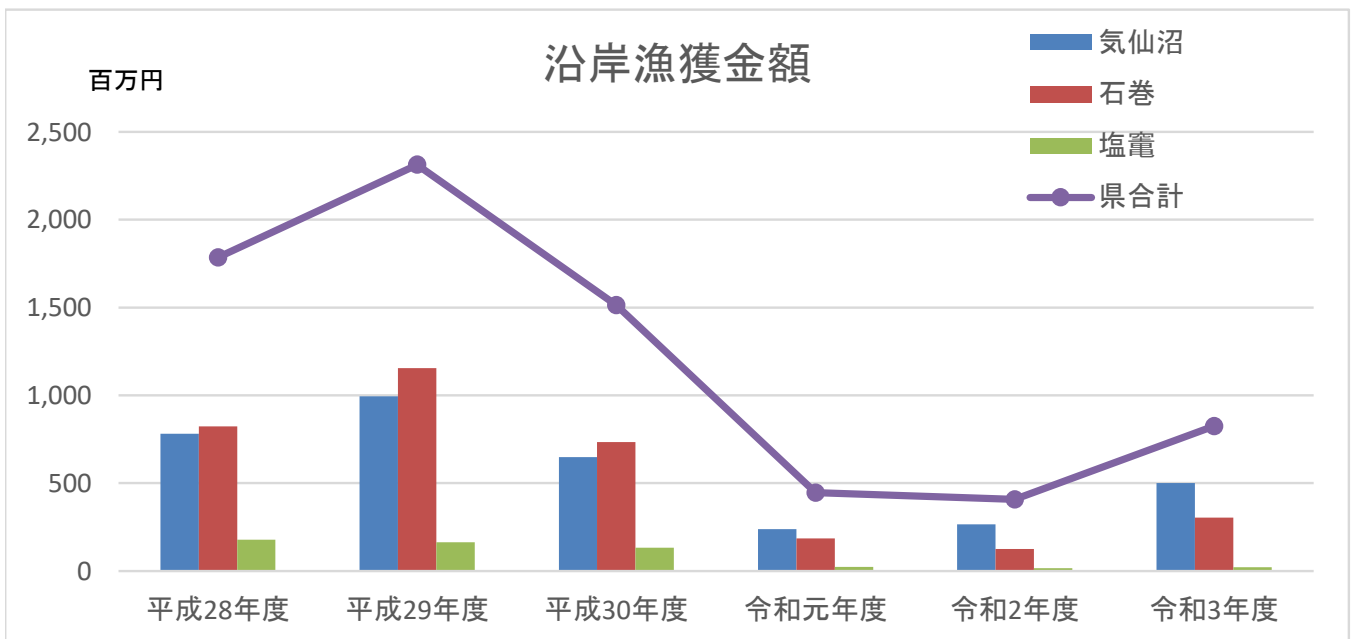


令和4年3月8日現在

沿岸漁獲金額

単位:百万円

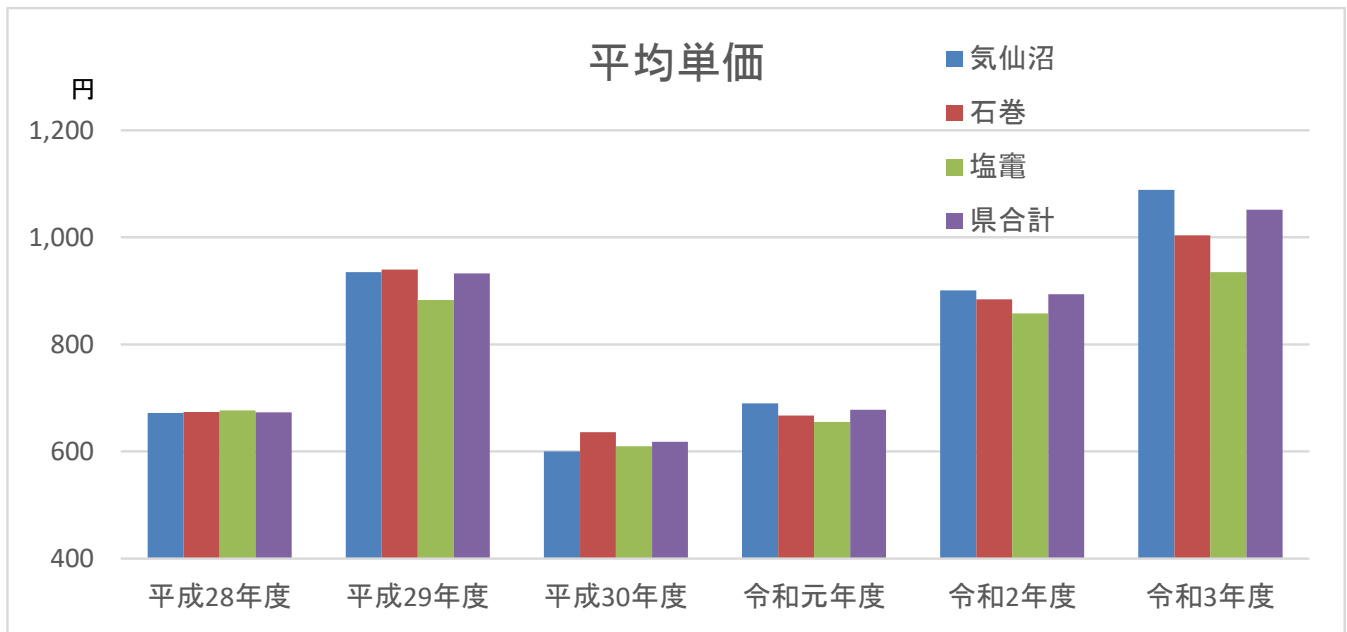
地区名	平成28年度	平成29年度	平成30年度	令和元年度	令和2年度	令和3年度
気仙沼	782	994	648	239	266	500
石巻	824	1,156	734	185	125	305
塩竈	179	164	132	23	17	21
県合計	1,785	2,314	1,514	447	408	826



平均単価

単位:円

地区名	平成28年度	平成29年度	平成30年度	令和元年度	令和2年度	令和3年度
気仙沼	672	935	600	690	901	1,089
石巻	674	940	636	667	884	1,004
塩竈	677	883	610	655	858	935
県合計	673	933	618	678	894	1,052



河川地区内訳

地区名	水系名	河川名
気仙沼	気仙沼市大川	大川
	本吉町小泉川	津谷川
	志津川湾	八幡川
		水尻川
		折立川
		水戸辺川
	石巻	北上川
二股川		
大関川		
南沢川		
一迫川		
江合川		
追波川		新北上川
		真野川
		追波川
		大原川
		いがの川
鮫浦湾	後川	
塩竈	鳴瀬川	鳴瀬川
		吉田川
	広瀬・名取川	広瀬川
		名取川
	阿武隈川	阿武隈川下流
		白石川
		阿武隈川上流
		内川
	雉子尾川	

漁獲地区内訳

地区名	漁協名
気仙沼	大船渡
	気仙沼
	志津川
石巻	石巻
	女川
	牡鹿
	雄勝東部
塩竈	塩釜みなと
	宮戸
	花淵
	菖蒲田
	閑上
	亘理
	山元